



# **LE LIVRET DE L'ÉCOLE DE HOCKEY DES DRAKKARS DE CAEN**

**25/26**





# **LE CLUB DES** **« DRAKKARS DE CAEN »**



Club crée depuis 1968

Est devenu les « **Drakkars de Caen** » en 2001.

Club de développement et de compétition

Un club familial composé de

505 licenciés

1 Ecole de Hockey

2 équipes U7, 2-3 équipes U9, 2 équipes U11,  
2 équipes U13

2 équipes U15, 2 équipes U18, 2 équipes U20

1 équipe féminine 3vs3

1 équipe en Division 1

1 équipe D3 et 3 équipes loisirs

## **Classes horaires aménagés comprenant :**

1 Centre de développement U13

1 Centre d'entraînement U15

1 Centre d'Excellence Sportif U18

1 Académie U23







# UNE ECOLE DE HOCKEY

« LABELISÉE »



L'Ecole De Hockey des **DRAKKARS** de Caen répond aux différents critères d'exigences et de qualités imposés par la Fédération Française de Hockey sur Glace sur les Ecoles De Hockey et catégories des différents clubs Français.

Un Label de qualité et d'expérience pour sa qualité d'accueil, sa qualité des entraînements, sa qualité des entraîneurs diplômés de haut niveau, la sécurité des enfants et de son suivi vis-à-vis de vos enfants pour un meilleur développement et épanouissement de chacun.



**FFHG**

FÉDÉRATION FRANÇAISE  
DE HOCKEY SUR GLACE







# Nos petits **DRAKKARS**



## EPANOUISSEMENT INDIVIDUEL



## EPANOUISSEMENT COLLECTIF ET SOCIAL







# L'ECOLE DE HOCKEY

## LES ENTRAINEURS



**Lucas NORMANDON**

Responsable Ecole De Hockey et U18

Diplômé d'état

**ENTRAINEUR GROUPE 1**



**Martial JANIL**

Diplômé d'état

**ENTRAINEUR GROUPE 2**



**Johann MAHEUT**

Entraîneur diplômé

Responsable U11

**ENTRAINEUR GROUPE 3**



**Guillaume DE PAIX DE CŒUR**

Responsable U9-U13

Diplômé d'état

**ENTRAINEUR GROUPE 1**



**Virgile MARIETTE**

Responsable du Hockey Mineur

Diplômé d'état

**ENTRAINEUR GROUPE 3**

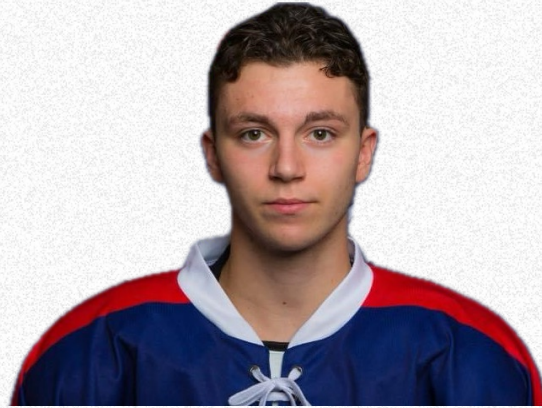




# LES AIDE-ENTRAINEURS



**Geoffrey Mariette**  
Aide entraineur



**Gabriel LEHMAN**  
Aide entraineur  
Joueur D1



**Sacha BRZEZULA**  
Aide entraineur  
Joueur U20/D1

**Yohan COLOMBAN**  
Aide entraineur  
Joueur U20/D1



**David VOLLBORTH**  
Aide entraineur



**Titouan LANES**  
Aide entraineur  
Joueur D1

**Romain BERMOND-GONNET**  
Aide entraineur  
Joueur U20/D1



**Nathan BERMOND-GONNET**  
Aide entraineur  
Joueur U20/D1



# LE RÔLE DES ENTRAINEURS

## AIDER A LA CONSTRUCTION DE L'ENFANT



## LA SECURITE



## DIVERTIR et AMUSER



## LANCER DES DEFIS





# LES VALEURS DU HOCKEY SUR GLACE

## LA SANTÉ



BIEN SE LAVER LES MAINS



CHACUN SA GOURDE  
POUR BIEN S'HYDRATER



MANGER ÉQUILIBRÉ POUR ÊTRE EN FORME

## LE RESPECT



ACCEPTER LES DIFFÉRENCES



RESPECTER LE MATÉRIEL,  
LE VESTIAIRE ET LA PATINOIRE



RESPECTER SON CORPS ET SA SANTÉ

## LA SPORTIVITÉ



DÉVELOPPER L'ESPRIT D'ÉQUIPE  
ET ÊTRE SOLIDAIRE



FAIRE PREUVE DE FAIR PLAY ET DE PATIENCE



ÊTRE OUVERT À TOUS

## LE PLAISIR



S'AMUSER AVEC LES COPAINS ET LES COPINES



DES SENSATIONS DE VITESSE ET DE GLISSE



LE PLAISIR DE JOUER ET DE PERFORMER





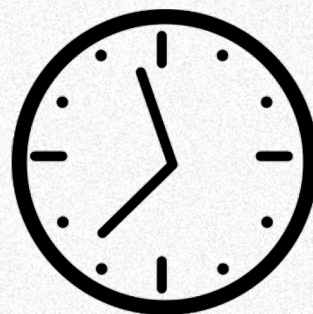
# LES HORAIRES



**LUNDI**

**18H-18H45**

**ACCUEIL à 17h30**



**MERCREDI**

**17H15-18H**

**ACCUEIL à 16h40**

**Conseil de Léo**

Nous vous conseillons de venir au moins 30 min avant, afin de pouvoir monter à l'heure

**ATTENTION:**

**LES INFORMATIONS CONCERNANT L'EDH SERONT ENVOYÉES PAR MAIL PAR  
LES DÉLÉGUÉS ET SERONT AFFICHÉES DANS LE HALL DE LA PATINOIRE  
N'OUBLIEZ PAS DE JETER RÉGULIÈREMENT UN COUP D'ŒIL!!!  
LES HORAIRES DURANT LES VACANCES PEUVENT ÊTRE MODIFIÉS!!!**







# LA SAISON 25/26



	SAISON EDH 2025-2026																																																											
Organisation	Septembre				Octobre				Novembre				Décembre				Janvier				Février				Mars				Avril				Mai				Juin																							
Séances glace	Jeux, exercices et développement												Jeux, exercices et développement												Jeux, exercices et développement												Jeux, exercices et développement												Jeux, exercices et développement											
Dates	08-sept	13 et 14-09									15-nov	14-déc			16-déc				Reunion	25-janv			18-févr	14-févr						#####	31-mars			31-mars				26-avr							03-juin															
Vie de Club				Reunion	Reunion PFPZ						PFPZ 1					PFPZ 2	18-déc				PFPZ 3					21-févr						PFPZ 4				02-avr																								
Evènement sportifs							EVAL				PFPZ à CAEN				PFPZ au Havre	EVAL				PFPZ à CAEN				EVAL					PFPZ au Havre				EVAL Tournoi U7 PMH																											
Autres événements HCC	RENTREE EDH	VITAL SPORT	JPOF				VACANCES	HALLOWEEN		Présentation des équipes HCC			NOEL EDH	VACANCES	GALETTE DES ROIS			5		6	VACANCES			CARNIVAL	PAQUES	VACANCES			PONT 14 au 17 Mai	DIPLOMES ET MEDAILLES EDH		FETE DE FIN DE SAISON THE END																												
Vacances							18 Oct au 2 Nov							20 Dec au 4 Janv							14 Fev au 1 Mars							11 Avr au 26 Avr																																
Semaine	37	38	39	40	41	42	43	44-45	46	47	48		49	50	51-01	2	3	4	5	6	7-8	9	10	11	12	13	14	15-16	17	18	19	20	21	22																										

Durant la saison le club organise divers événements afin de garder un esprit ludique et fun.

Vous recevrez les convocations et informations tout le long de la saison via la plate-forme « Kalisport »

Les périodes d'évaluations permettront aux entraineurs de pouvoir évaluer les enfants et leurs permettre de passer dans le groupe du dessus si les enfants ont le niveau





# L'ACCÈS À LA PATINOIRE



**Patinoire de Caen la Mer**  
8 Rue Jean de la Varende  
14000 Caen



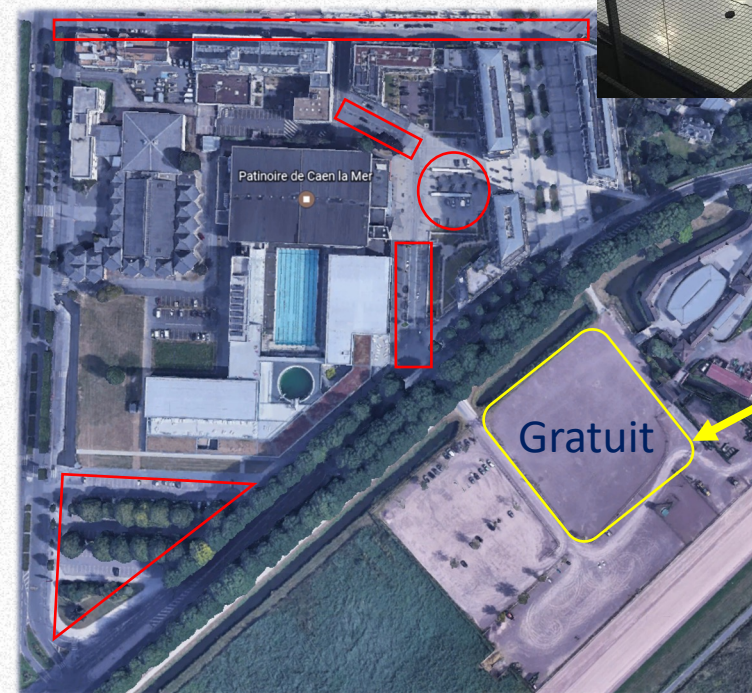
À CAEN,  
STATIONNEZ PLUS FACILE

Payez par mobile !

- Gérez votre stationnement à distance
- Payez au plus juste
- Plus de ticket papier
- Alerte de fin



Pratique et utile pour ne  
pas courir partout



**Zone rouge**  
**Parking payant**

**Parking gratuit**  
**ATTENTION:**

**Parking fermé lors des  
courses hippiques**





# LES ESSAIS PUIS LA LICENCE



Chaque enfant se voit offrir **4** séances gratuites d'initiation et de découverte  
avec PRÊT DE MATERIEL GRATUIT

**Valable durant toute la saison (de septembre à Avril)**

Chaque enfant peut rentrer à l'Ecole De Hockey à partir de 3 ans jusqu'à 7 ans

Soit né entre **2022 et 2018**

**Pour les filles**, il est possible de rentrer à l'Ecole De Hockey si tu es née en **2017**

A la suite de ces 4 essais, si tu veux continuer, il est **obligatoire** de prendre une licence au club

Le prix de la licence EDH est de **225€, à régler soit en 1 fois ou 4 fois**

Chèques, espèces, cartes bancaires, chèques vacances, coupons sports

Voici le lien pour l'inscription sur la plateforme « KALISPORT »

Où il faudra remplir le dossier d'inscription avec tout les documents demandés

<https://drakkars-hockey-club-de-caen.kalisport.com/pre-inscriptions>







## « LA CAGE »

# LE REPAIRE DES DÉLÉGUÉS ET DE NOS PETITS HOCKEYEURS



Elle se situe le long de la piste, elle est signalisée par un panneau **Ecole De Hockey** avec notre ami

**Léo la Mascotte**

« **La CAGE** » de l'EDH est l'endroit où vous pouvez récupérer le matériel pour les essais.

Vous y trouverez **les délégués** qui pourront répondre à toutes vos questions et vous aider lors d'un oubli de matériel, pour la location ou en cas de soucis d'équipement.

Les entraîneurs sont à votre disposition, pour répondre à vos questions au **début et à la fin de l'entraînement mais pas durant les temps de glace.**





# LES GROUPES DE L'EDH

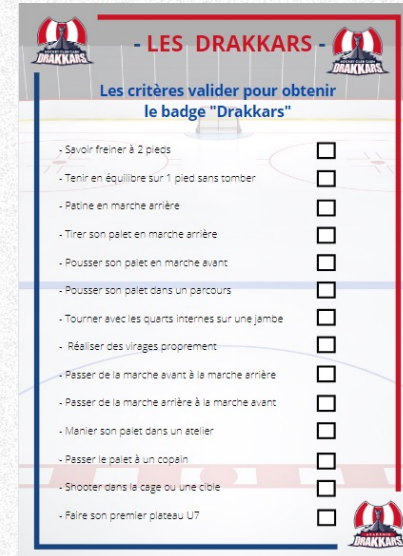


Depuis la saison **2022/2023**, l'Ecole De Hockey a évoluée  
Les différents groupes de l'EDH seront identifiés chacun par un logo de groupe et  
une chasuble qui permettra une meilleure identification des jeunes  
dans chaque groupe

Un livret avec différents critères techniques à valider  
afin de pouvoir changer de groupe

Au changement de groupe, l'enfant se vera remettre un badge

Seul **l'entraîneur du groupe** pourra valider et faire passer un enfant  
d'un groupe à un autre.







# LES GROUPES EDH



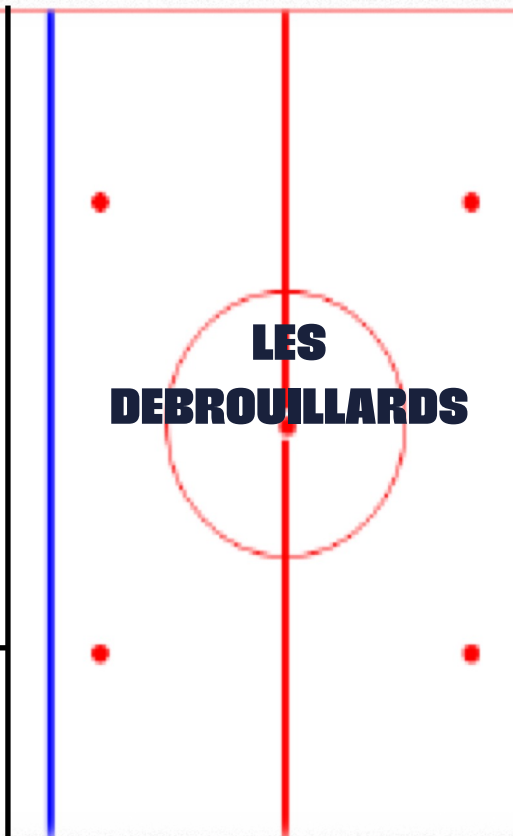
L'évolution d'un groupe à l'autre n'est pas aléatoire, mais due aux progrès de l'enfant jugés par les entraîneurs selon des critères établis communément



## GROUPE 1 Les essais et les P'tits Drakkars



## GROUPE 2 Les Débrouillards



## GROUPE 3 Les Confirmés







# **LES RESPONSABLES D'ÉQUIPE**



**Romain**  
GUEROULT



**Lucile**  
MARIETTE



**Saison 25/26**  
**Nous avons besoin de vous**



**Christopher**  
SOREL



**Damien**  
Menant



Etant une association sportive  
Nous sommes toujours à la  
recherche de bénévoles, pour aider  
les délégués, les enfants, les  
parents et les entraîneurs.  
N'hésitez pas à rentrer dans  
**LA FAMILLE DRAKKARS**





# LES RESPONSABLES D'ÉQUIPE



## Leurs rôles

Il a pour mission d'accueillir les enfants et les parents, de coordonner les informations de la catégorie qu'il représente. C'est un bénévole du club (le plus souvent un parent d'un des joueurs de la catégorie qu'il représente)

Il est capable de renseigner les joueurs et les parents sur tout ce qui est organisation des déplacements, des plateaux et tournois...

Il est le moyen de communication entre les entraîneurs et les parents

Il s'occupe des petits bobos ou petits ennuis durant les entraînements afin d'éviter de vous faire faire des allers/retours entre la glace et les tribunes.

Il gère le côté pratique et administratif, **en aucun cas le côté sportif**

**Une réunion d'information sera mise en place en début de saison, afin de présenter ce rôle sympa de délégué et les anciens délégués seront ouverts pour vous aider et vous accompagner.**

Pour toutes informations supplémentaires n'hésitez pas à vous adresser aux responsables d'équipe ou aux entraîneurs à l'adresse suivante:

[hcc.ecoledehockey@gmail.com](mailto:hcc.ecoledehockey@gmail.com)

[lucas.normandon@hockeyclubcaen.fr](mailto:lucas.normandon@hockeyclubcaen.fr)







# LA LOCATION DU MATÉRIEL



## Location de matériel

### « Mes premiers coups de patin »

- Patins
- Casque
- Protections genoux et coudes
- Chasuble

**50 €** à l'année

Caution (non encaissée)  
**150€**



## Location du sac complet « Le ptit hockeyeur »

**90 €** à l'année  
Caution (non encaissée)  
**250€**



## Équipement fourni dans le sac

- Sac
- Jambières
- Culotte
- Patins
- Plastron
- Coudières
- Casque
- Gants
- Chasuble

Possibilité de  
changer la taille  
des affaires durant  
la saison

La location de matériel ne sera plus accessible aux enfants de 2<sup>ème</sup> année U9  
Cette année-là il faudra qu'il possède son propre matériel ( Soit les **2017** cette saison)

**CAUTION ENCAISSÉE SI NON RETOUR DU MATÉRIEL EN FIN DE SAISON OU EN CAS DE PERTE OU DE DÉTERIORATION**





# LE MATÉRIEL OBLIGATOIRE POUR COMPLÉTER LA LOCATION



## « Mes premiers coups de patin »

- Tour du cou  
(Obligatoire dès les premiers pas sur la glace)
- Gants



### PETIT CONSEIL DE LEO

Evitez d'acheter des moufles pour que votre enfant puisse avoir une meilleure attrape des objets, des luges et de la crosse



## « Le petit hockeyeur »

- Tour du cou  
(Obligatoire dès les premiers pas sur la glace)
- Coquille ou protection pelvienne
- Porte-jarretelles
- Bas (chaussettes jambières)
- Maillot







# COÛT MOYEN DU MATÉRIEL



## « MES PREMIERS COUP DE PATINS »

Tour du cou	30 €
Casque	65 €
Patins	70 €
Protection Oxello	20 €
Chasuble	20 €
<b>Total</b>	<b>205 €</b>



## « LE PTIT HOCKEYEUR »

Culotte	50 €
Patins	60 €
Jambières	50 €
Plastron	40 €
Coudières	30 €
Casque	60 €
Gants	45 €
Chasuble	20 €
Sac	45 €
<b>Total</b>	<b>400 €</b>





# LES COULEURS DES DRAKKARS

## « 1 MOT - UNITÉ »



De l'Ecole De Hockey  
jusqu'à la Division 1  
Tous sous les mêmes  
couleurs

**BLEU NAVY**  
Accompagné  
de **ROUGE**

**Ne pas acheter  
d'équipement noir!!!**

N'hésitez pas à demander aux  
entraîneurs pour savoir quelle couleur  
choisir pour l'équipement à changer





**Comment s'équiper??**  
**Léo vous aide à tout mettre**  
**dans le bon ordre pour être**  
**bien protégé et en sécurité**

**Pour des raisons de sécurités évidentes les différents éléments de l'équipement ne sont pas facultatifs même les plus petits**







13. La crosse



12. Le bouclier



11. La mitaine



10. Le masque



9. Le maillot



8. Le plastron

7. Le tour du cou gardien



1. La combinaison



2. La coquille gardien ou protection pelvienne pour les filles



3. Les protèges genoux



4. La culotte



5. Les patins spécifique gardien



6. Les bottes



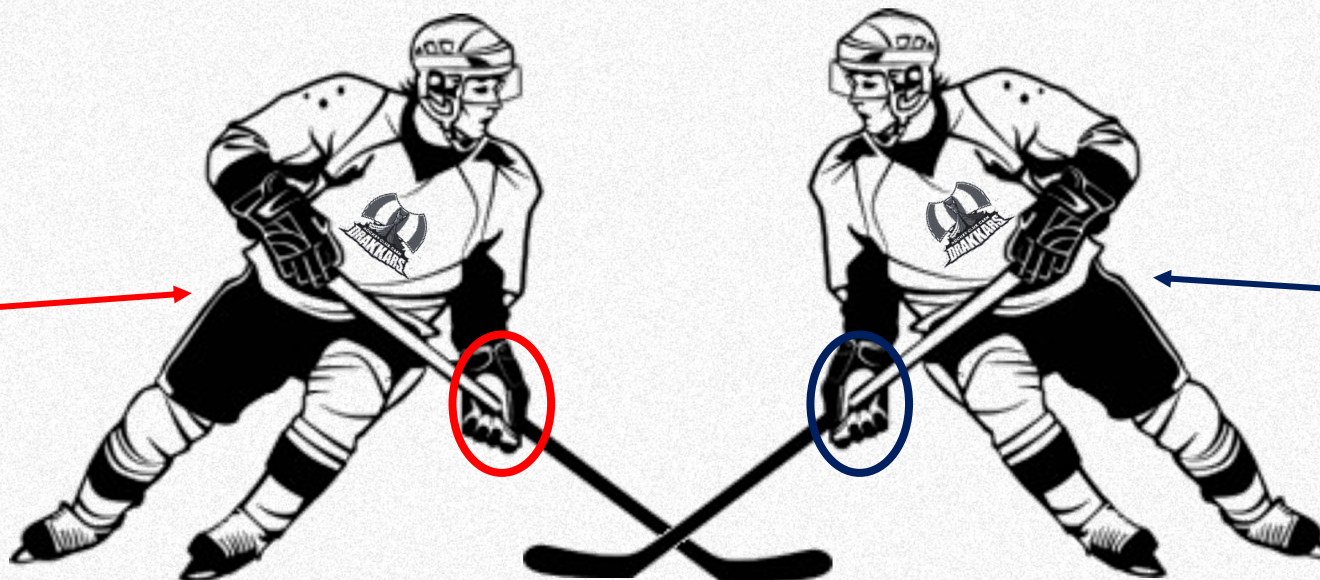




# COMMENT BIEN CHOISIR SA CROSSE

## LES GAUCHERS

Au hockey je suis gaucher si je tiens ma crosse avec ma main **GAUCHE** au milieu de la crosse.  
Car la palette sera sur ta **GAUCHE**



## LES DROITIERS

Au hockey je suis droitier si je tiens ma crosse avec ma main **DROITE** au milieu de la crosse.  
Car la palette sera sur ta **DROITE**

## **ATTENTION!!!!**

Au hockey, la définition du côté où je tiens ma crosse n'a rien à voir avec la main forte à l'école, au tennis ou dans d'autres sports. Tu dois choisir le côté où tu te sens le plus à l'aise et avec le plus de facilité. La main du haut sera naturellement la plus habile.





# COMMENT BIEN CHOISIR SA CROSSE



Penses à mettre ton nom sur ta crosse pour ne pas la perdre

Le choix de la crosse est important car elle doit être adaptée à l'âge et au gabarit du joueur.  
(Poids et Flexibilité)

Pour savoir comment choisir la taille de la crosse il suffit de la poser devant soi, et faire une marque au niveau des lèvres en portant les patins afin de la couper si nécessaire.

N'hésites pas à demander à un des entraineurs pour te donner le bon endroit si il y a besoin de la couper.

Pour le modèle, il faudra choisir une crosse taille **JUNIOR ou YOUTH**

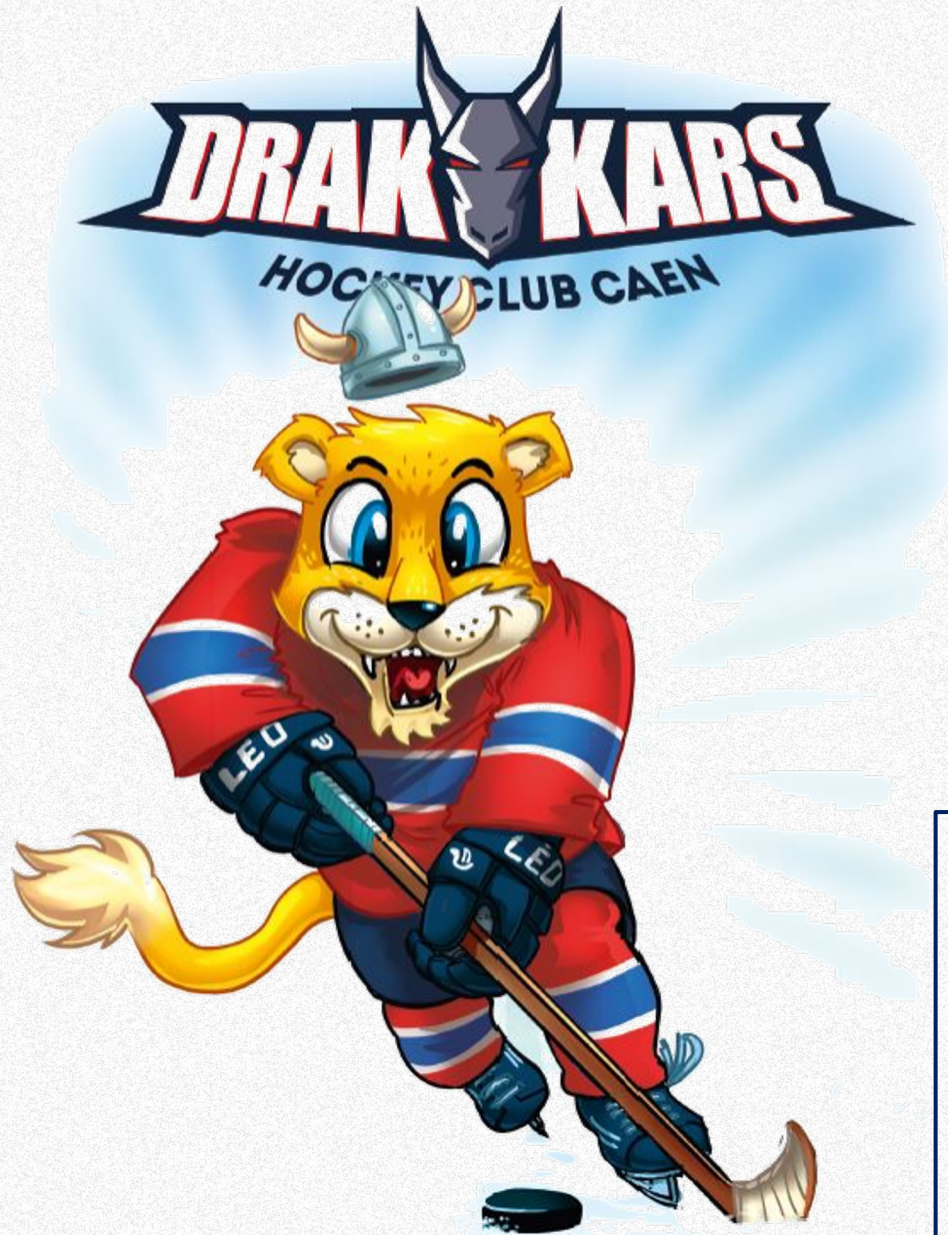
Et n'oublie pas de prendre soin de ton tape (toile) sur la palette





Avant de partir de la maison vérifie ton sac pour ne pas oublier ton matériel.

Puis une fois équipé dans le vestiaire pense à bien ranger ton sac proprement.



Pense à **TA GOURDE** et file rejoindre les copains et copines pour **T'AMUSER!!!!**

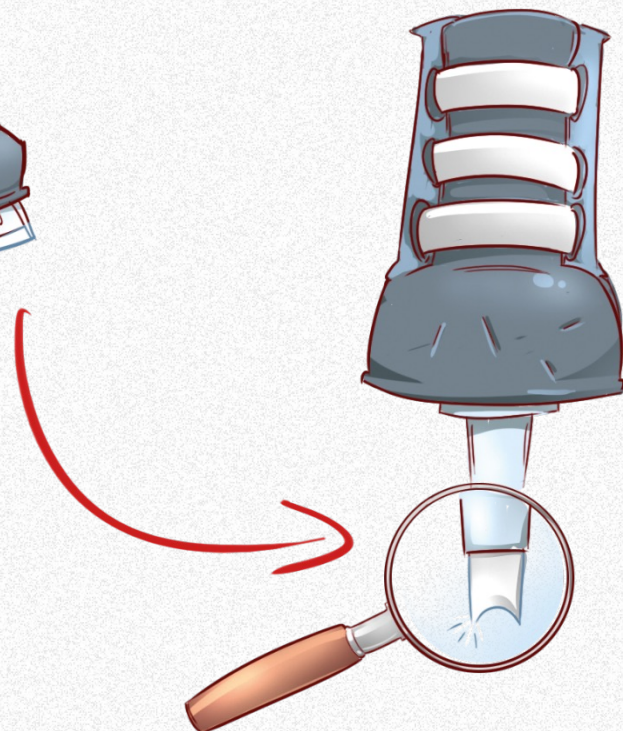
N'oublie pas de **METTRE TON NOM SUR TA GOURDE** pour ne pas la perdre ou la confondre avec les copains







# L'AFFUTAGE LES CONSEILS DE LÉO



## ATTENTION!!!

les lames des patins s'abiment. Pour une meilleure glisse et une meilleure progression  
pense à affuter tes patins tous les 2 mois !!!

Fais attention à tes doigts avec les lames des patins.  
Utilise des protèges lames pour ne pas les abimer.

Des tickets pour l'affutage sont en vente  
à l'accueil de l'EDH ou à la cage par les délégués  
au prix de **2€**





# Les règles de l'école de Hockey

**Dis Bonjour, s'il te plaît et merci**

**Ecoute tes entraîneurs**

**Rêve en grand**

**Respecte le matériel et les gens**

**Crois en toi**

**Fais toi de nouveaux amis**

**Partage**

**Essaye toujours**

**Fais de ton mieux**

**Attends ton tour**

**Encourage tes copains**

**Ne laisse rien trainer dans le vestiaire**

**et surtout ...**

***Amuse toi !***







# LE RÈGLEMENT DE L'EDH



## CODE MORAL DU JOUEUR DE HOCKEY SUR GLACE

LE HOCKEY EST UN SPORT QUI REPOSE SUR UN GRAND NOMBRE DE VALEURS MORALES. APPLIQUER CES VALEURS FERA DE TOI UN JOUEUR OU UNE JOUEUSE APPRÉCIÉ(E) ET RESPECTÉ(E).

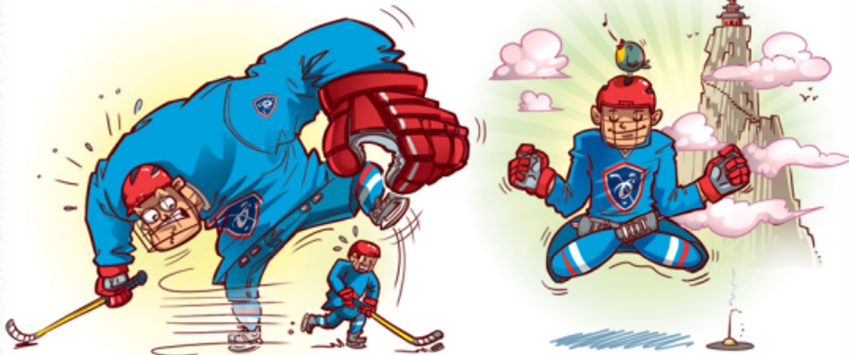


### PONCTUALITÉ ET PLAISIR DE JOUER

COMME À L'ÉCOLE, ARRIVE À L'HEURE À L'ENTRAÎNEMENT PAR RESPECT POUR TON ÉQUIPE ET TON COACH.

### TENUE & SÉCURITÉ

PRÉPARE TON SAC, HABILLE-TOI SEUL (E) ET RAPIDEMENT DANS LE VESTIAIRE, RÉCUPÈRE TOUTES TES AFFAIRES APRÈS L'ENTRAÎNEMENT.

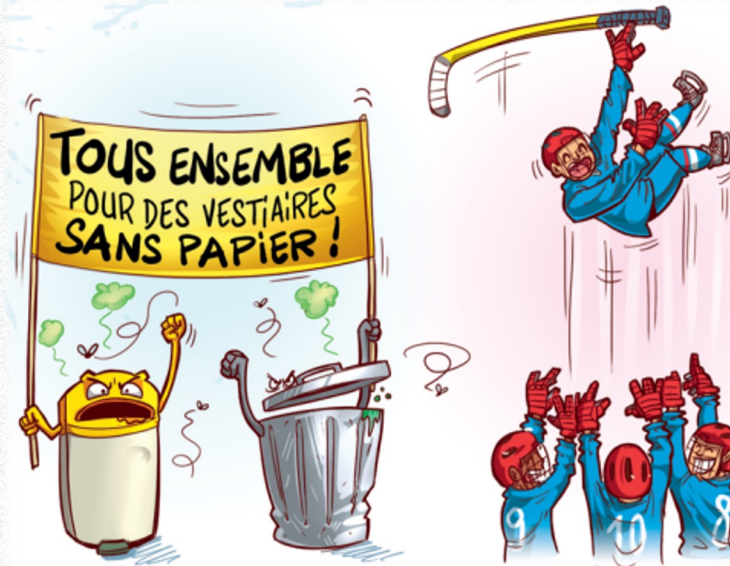


### ENGAGEMENT ET CONTRÔLE DE SOI

ENGAGE TOI AVEC INTENSITÉ, APPRENDS À DOSER TA FORCE DANS LE JEU, FAIS-TOI PLAISIR EN JOUANT.

### FAIRPLAY ET PATIENCE

GARDE TON CALME VIS-À-VIS DE TES COÉQUIPIER(E)S, ADVERSAIRES ET ARBITRES EN TOUTE CIRCONSTANCE, ÉVITE DE CRITIQUER ET SURTOUT ACCEPTE LES RÈGLES DE TON SPORT.



### RESPECT DES JOUEURS ET DES LIEUX

RESPECTE LES AUTRES, PRENDS SOIN DU MATÉRIEL ET DES LIEUX.  
UTILISE LES POUBELLES !



### ESPRIT D'ÉQUIPE ET D'ENTRAÏDE

JOUE AVEC TON ÉQUIPE, ENCOURAGE LES JOUEURS SUR LA GLACE, FÉLICITE LES COPAINS ET LES COPINES EN TOUTE CIRCONSTANCE.



### AFFRONTER LA DIFFICULTÉ

TU APPRENDS AUSSI EN FAISANT DES ERREURS, LORSQUE C'EST DIFFICILE REDOUBLE D'EFFORTS, AIE CONFIANCE EN TOI.

À LIRE AVEC  
TES PARENTS  
ET TON COACH!





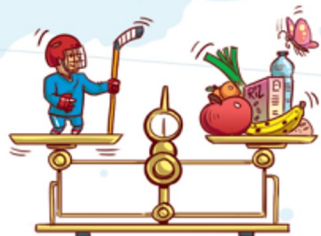
# LE RÈGLEMENT DE L'EDH

## RÈGLES D'HYGIÈNE ET DE SÉCURITÉ

LE HOCKEY EST UN SPORT QUI NÉCESSITE HYGIÈNE ET RESPECT DES RÈGLES DE SÉCURITÉ.

### HYGIÈNE

- DORS BIEN POUR ÊTRE EN FORME LA JOURNÉE
- APORTE TA GOURDE POUR T'HYDRATER (EAU)
- SÈCHE TON ÉQUIPEMENT (MAILLOT PATINS SEMELLES)
- PRENDS TA DOUCHE APRES L'ENTRAÎNEMENT
- MANGE ÉQUILIBRÉ



ET METS TES TONGS  
SOUS LA DOUCHE  
POUR ÉVITER  
LES CHAMPIGNONS!



### SÉCURITÉ

- ÉCOUTE & RESPECTE LES CONSIGNES DE L'ENTRAÎNEUR
- METS TES PROTÈGES LAMES EN DEHORS DE LA GLACE
- TES PARENTS SONT EN SÉCURITÉ DERRIÈRE LES BARRIÈRES DE PROTECTION
- N'OUBLIE PAS TON ÉQUIPEMENT COMPLET (COQUILLE, PROTÈGE COU, GANTS...)

ET NE RENTRE PAS  
SUR LA GLACE  
LORSQU'IL Y A  
LA SURFACEUSE !



## LES GESTES DANGEREUX ET INTERDITS



ACCROCHER



FAIRE TRÉBUCHER



CROSSE HAUTE



CINGLAGE



RETENIR



DURETÉ



RETROUVE PLUS DE FAUTES  
EN DESSINS ANIMÉS  
SUR NOTRE SITE INTERNET :  
[WWW.HOCKEYFRANCE.COM](http://WWW.HOCKEYFRANCE.COM)







# **12 CONSEILS** **POUR LES PARENTS** **DE JEUNES** **HOCKEYEURS ET HOCKEYEUSES**



NE PAS INTERVENIR  
SUR LE SPORTIF



FAIRE CONFIANCE  
AUX ENTRAINEURS



RESPECTER  
LES ARBITRES



CONTRÔLER SES  
ÉMOTIONS



ACCOMPAGNER



ENCOURAGER  
&  
SOUTENIR



RESTER DANS  
LES GRADINS



ACCEPTER  
L'ERREUR



ÊTRE À L'ÉCOUTE  
DE VOTRE ENFANT



RESPECTER  
L'ADVERSAIRE



VALORISER LES  
BONNE ATTITUDES



RÉCONFORTE

## **UN ENFANT A BESOIN D'ÊTRE HEUREUX, PAS D'ÊTRE LE MEILLEUR**

**CE SONT DES ENFANTS - C'EST UN JEU - LES ARBITRES PEUVENT SE TROMPER**





# LES DIVERS ÉVÉNEMENTS



## Vitalsport Decathlon Mondeville

13 et 14 septembre 2025

## Soirée découverte du hockey à la foire de Caen

## Journée Portes Ouvertes Féminine

Samedi septembre 2025

## Présentation des équipes du club

Durant la saison lors d'un match de la Division 1



## Fête de Noël de l'EDH

Décembre 2025



## Les plateaux FairPlay'zir U6-U7

1 Plateau FairPlay'Zir au Havre

1 Plateau FairPlay'Zir à Caen

## Tournoi PIERRE-MARC JANIL U7 de Caen

Fin de saison 2024/2025

### **La présentation des équipes du club**

Petite cérémonie annuelle d'avant match, qui met à l'honneur **TOUS** les licenciés du club, du plus petit au plus grand.



Dans l'attente des calendriers définitifs nous vous communiquerons les dates prochainement.

Et la liste des enfants convoqués sera annoncée par les entraîneurs 1 mois avant l'événement.





# QU'EST CE QU'UN PLATEAU

## U6/U7 FairPlayzir



### LES OBJECTIFS DU « MOUVEMENT INITIATION FAIR PLAY ZIR »

Offrir un format d'activité adapté au niveau Initiation.  
Ce format se caractérise comme un moment **STRUCTURANT**, **CONVIVIAL** et **LUDIQUE**  
pour tous les **ACTEURS** et toutes les **STRUCTURES**.

#### *STRUCTURANT ...*

La **PROGRAMMATION** des « Plateaux » est de la responsabilité des Ligues au sein de la Zone selon une fréquence d'un événement par mois jusqu'au mois d'Avril.  
Les deux éléments principaux de cette programmation doivent être la **PROXIMITE** géographique et la disponibilité en **RESSOURCES** humaines et matérielles. Ainsi, au regard du contexte de chaque Zone, des **SECTEURS** doivent être déterminés favorisant le regroupement de tous les éléments nécessaires (entraîneurs, joueurs, dirigeants, parents, glace, etc.).  
Parallèlement, au découpage géographique un **ORGANIGRAMME** administratif et technique doit être mis en place.

#### *CONVIVIAL ...*

Il s'agit de réaliser des rendez-vous conviviaux permettant de créer des liens entre les acteurs des différents clubs.  
Cette convivialité s'exprime par l'instauration formelle d'instantanés de **PARTAGE** : mise en commun de boissons et gâteaux autour d'un « pique-nique » et/ou d'un petit déjeuner.

#### *LUDIQUE ...*

Il ne s'agit pas de mettre en œuvre des rendez-vous compétitifs !  
Sur un format de 1H15-1H30 au minimum, il s'agit de mettre en **ACTION** l'ensemble des joueurs regroupés sur 3 thématiques différentes qui prennent place par tiers de glace:  
1) **JEU COLLECTIF**  
2) **JEU TECHNIQUE INDIVIDUEL (Zone CENTRALE)**  
3) **RENCONTRE** sur le format de jeu U9.

#### *ACTEURS ...*

Si les **JOUEURS** sont le cœur de cible de ces Plateaux, ces rendez-vous doivent également constituer une **ANIMATION** pour tous les acteurs (entraîneurs, bénévoles, joueurs, parents et arbitres) qui se retrouveront pour faire fonctionner cet événement.  
En fonction des ressources inhérentes à chaque Ligue, des membres des Equipes Techniques Régionales ou de la Direction Technique Nationale (FFHG) seront présents sur l'organisation de certains Plateaux.





# QU'EST CE QU'UN PLATEAU

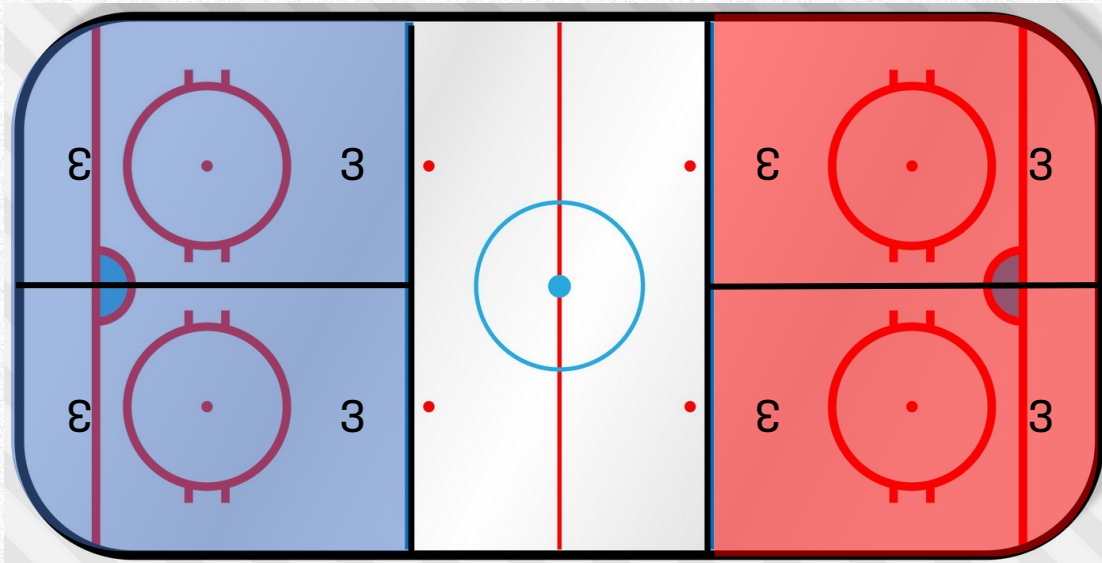
## U6/U7 FairPlayzir



Sur un format de **1H30** au minimum, il s'agit de **METTRE EN ACTION** l'ensemble des joueurs regroupés sur 3 thématiques différentes qui prennent place par tiers de glace:  
**JEU COLLECTIF, TECHNIQUE INDIVIDUEL**  
**SOUS FORME DE RENCONTRES EN PETITS ESPACES 3vs3/2vs2**

Zone de jeu  
U6

Zone de jeu  
U7



### LES PARENTS ...

Les parents sont autorisés à venir dans les vestiaires pour aider à l'habillage des joueurs, toutefois ils doivent être invités à en sortir 5 à 10 minutes avant de monter sur la glace.

Les parents, notamment ceux du club organisateur doivent participer à la mise en place des moments de convivialité.

### LES MOMENTS DE CONVIVIALITE ...

Il est important que « **l'Espace Convivialité** » soit mis en place dès le début de l'accueil pour que les parents puissent y déposer les différents produits.

#### Le Petit Déjeuner (avant le Plateau) :

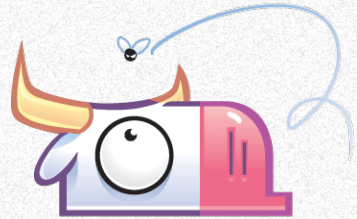
Les Parents du club organisateur ont la responsabilité d'apporter des boissons (jus de fruit, café) et des gâteaux sucrés partagés dans l'espace « Convivialité » entre le moment de l'accueil et l'habillage des joueurs.

#### Le Buffet/Apéro (après le Plateau) :

Les Parents des autres clubs ont la responsabilité d'apporter des boissons (sodas, boisson apéritif) et des gâteaux salés (cake, pizza, quiches, etc.) partagés dans « l'Espace Convivialité » à la fin du Plateau.



Un grand **MERCI** à José Mauduit artiste de



**LA VACHE QUI MEUH**  
STUDIO DE CRÉATION GRAPHIQUE

qui soutient notre club avec ses œuvres pour  
annoncer les événements et ses dessins pour le  
livret Ecole De Hockey

