

MATCH CHAMPIONNAT



D1 SAISON 2023-2024

**MARDI 12 DECEMBRE**

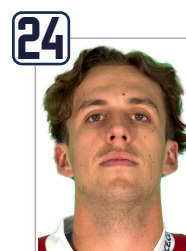
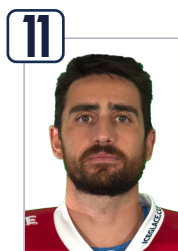
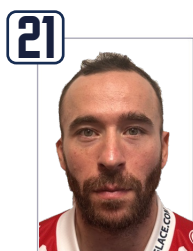
**2023**



**CAEN**

**NEUVILLY  
SUR MARNE**





MIKULAS  
**BICHA**

1.88M 83KG

ALEXANDRE  
**MULLE**

1.82M 83KG

FELIX  
**CHAMBERLAND**

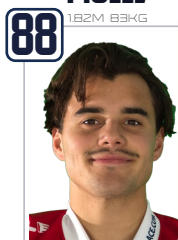
1.80M 77KG

ANDRE  
**MENARD**

1.75M 82KG

PIERRE  
**CHAUVEL**

1.89M 81KG



LUCAS  
**HACALA**

1.88M 85KG

MARIUS  
**CAGIGOS**

1.80M 90KG

COLE  
**BECKSTEAD**

1.73M 73KG

MARC  
**BECKSTEAD**

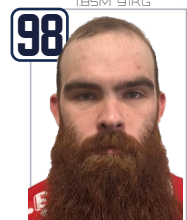
1.85M 91KG

TITOUAN  
**LANES**

1.80M 70KG

ADAM  
**MAHEUT**

1.72M 73KG



THOMAS  
**CARMINATI**

1.84M 90KG

ALEXANDRE  
**PASCAL**

1.90M 80KG

MAXWELL  
**ROTH**

1.85M 84KG

EMMANUEL  
**ALVAREZ**

1.85M 86KG

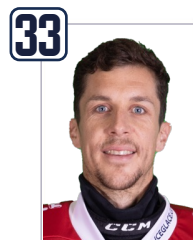
PIERRE-ANTOINE  
**DEVIN**

1.85M 83KG

RENIS  
**DEMITERS**

1.80M 80KG

GARDIENS



RONAN  
**QUEMENER**

1.85M 86KG



ELIOT  
**REGNIER**

1.81M 72KG





# PACK DE NOËL

45€

~~50€~~



+



= 1 BRACELET OFFERT

(VALEUR 5€)



# INTERVIEW

THOMAS CARMINATI

JOUEUR PROFESSIONNEL

**Peux-tu te présenter ?**

« Bonjour, je m'appelle Thomas Carminati et j'ai 25 ans. J'ai commencé le hockey sur glace à Villard de Lans et je joue au poste de défenseur. »

**Tu as été élu joueur du mois de novembre après 3 buts et 2 passes décisives en 3 matchs. Que penses-tu de tes performances ?**

« Tout d'abord, je suis très content d'avoir été élu joueur du mois. »

Je pense que mes performances ne sont pas forcément très convaincantes. J'ai surtout fait un bon match contre Chambéry en marquant un triplé. Et au niveau des autres match face à Morzine et Valenciennes c'était plus compliqué autant sur le plan collectif, qu'individuelle malgré les victoires. »



# INTERVIEW

THOMAS CARMINATI

JOUEUR PROFESSIONNEL

**Comment te prépares-tu mentalement avant un match important?**

*« Les soirs de match j'essaie d'être le plus possible dans ma bulle, de rester focus sur le match et mes objectifs. »*

**Quels sont tes objectifs personnels et d'équipe pour cette saison, et comment penses-tu contribuer à leur réalisation ?**

*« Mes objectifs personnels pour cette saison sont de continuer d'évoluer et de performer le mieux possible pour aider le plus possible l'équipe. ».*

**Nous sommes sur une bonne dynamique actuellement quelle est l'atmosphère qui règne au sein du vestiaire actuellement ?**

*« Effectivement je pense qu'on est sur une bonne dynamique maintenant dans le vestiaire, on sait que nous devons encore prouver beaucoup jusqu'à Noël avec 4 gros matchs qui arrivent. »*

# A Ä S G A R D

LA VIE AU COIN DU FEU



# LE REMÈDE SCANDINAVE CONTRE L'HIVER.

[www.aasgard.fr](http://www.aasgard.fr)



MONDEVILLE - RUE CHARLES COULOMB ● 02 31 82 19 21

# D1 CLASSEMENT



1		ÉPINAL	25	11	7	2	0	2	45	34	<span>G</span> <span>G</span> <span>P</span> <span>P</span> <span>G</span>
2		STRASBOURG	25	11	7	1	2	1	49	27	<span>G</span> <span>G</span> <span>G</span> <span>P</span> <span>G</span>
3		DUNKERQUE	23	11	7	1	0	3	51	32	<span>G</span> <span>G</span> <span>G</span> <span>P</span> <span>G</span>
4		CAEN	20	10	5	2	1	2	39	22	<span>G</span> <span>G</span> <span>G</span> <span>G</span> <span>G</span>
5		CHOLET	18	12	4	1	4	3	50	42	<span>G</span> <span>G</span> <span>P</span> <span>P</span> <span>P</span>
6		MONT-BLANC	17	12	5	0	2	5	39	46	<span>P</span> <span>P</span> <span>P</span> <span>P</span> <span>G</span>
7		BREST	16	11	5	0	1	5	36	49	<span>G</span> <span>G</span> <span>P</span> <span>G</span> <span>P</span>
8		NANTES	15	10	7	0	0	3	41	26	<span>G</span> <span>G</span> <span>G</span> <span>G</span> <span>G</span>
9		TOURS	15	12	4	1	1	6	29	29	<span>G</span> <span>G</span> <span>G</span> <span>P</span> <span>P</span>
10		MEUDON	14	11	2	3	2	4	39	52	<span>P</span> <span>P</span> <span>G</span> <span>G</span> <span>P</span>
11		CHAMBERY	11	11	3	1	0	7	27	42	<span>P</span> <span>P</span> <span>P</span> <span>G</span> <span>P</span>
12		MORZINE AVORIAZ	9	11	2	1	1	7	36	57	<span>P</span> <span>P</span> <span>P</span> <span>P</span> <span>P</span>
13		NEUILLY-SUR-MARNE	9	10	1	2	2	5	22	33	<span>G</span> <span>P</span> <span>P</span> <span>P</span> <span>G</span>
14		VALENCIENNES	8	11	1	2	1	7	33	45	<span>P</span> <span>P</span> <span>G</span> <span>P</span> <span>G</span>

## MATCH DE LA 14<sup>ÈME</sup> JOURNÉE DE D1

12 décembre 2023

J14

CAEN



20:30



NEUILLY-SUR-MARNE

Caen La Mer



# HCC RESULTATS



# MATCHS A VENIR

Division 1	CHOLET - CAEN	3 - 4 <sup>17B</sup>	Division 1	CAEN - TOURS	LE 16/12/23
Division 3	CAEN 2 - ASNIERES	5 - 8	Division 3	TOURS 2 - CAEN 2	LE 16/12/23
U20 Elite	CAEN - GRENOBLE	4 - 3 <sup>17B</sup>	U20 Elite	ANGLET - CAEN	LE 07/01/24
U17 Elite	VILLARS-DE-LANS - CAEN	2 - 0	U17 Elite	CAEN - ANGERS	LE 06/01/24

# BOUTIQUE DES DRAKKARS



Pins	2€
Magnets	4€
Porte clé décapsuleur	4€
Porte clé palet	6€
Palet	5€
Bracelet silicone	5€
Gourde	8€
Totebag	10€
Mini cross joueur	11€
Bonnet avec pompom	20€
Bonnet logo D	15€
T-shirt Vintage	15€
T-shirt CCM	30€
Casquette logo D	20€
Casquette CCM	30€
Maillot qualité replica	55€
Maillot qualité joueur	80€
Sweatshirt	40€
Doudoune	70€



# AGENCE DIGITALE

Votre agence caennaise spécialisée

**SOLUTIONS SPORT**



**SITE INTERNET**

**SITE E-COMMERCE**



**MARKETING DIGITAL**

**DÉVELOPPEMENT SUR-MESURE**



Vous souhaitez lancer un projet ?  
Notre équipe est à votre écoute

**02 61 10 05 20**

Retrouvez nos réalisations

**cins.fr**





Tu as entre 3 et 8 ans, garçon ou fille,  
viens découvrir le hockey sur glace !  
4 séances découvertes gratuites  
avec prêt du matériel



## Horaires

Lundi de **18h00 à 18h45**  
et Mercredi de **17h15 à 18h00**.  
Venir 20 minutes en avance  
pour équiper votre enfant.  
(Survêtement & gants)  
- Vestiaire public -

[secretariat@hockeyclubcaen.com](mailto:secretariat@hockeyclubcaen.com) 

**02 31 38 86 42** 

[www.hockeyclubcaen.com](http://www.hockeyclubcaen.com) 

*Illustration et conception graphique : Studio la vache qui meuh*



**ESSAIS DU MOIS DE SEPTEMBRE AU MOIS DE MAI**





# FACE A FACE



7	VICTOIRES	3
3	DÉFAITES	7
37	BUTS POUR	20
21	BUTS CONTRE	33

## CLASSEMENT ACTUEL



4



13

## MEILLEUR POINTEUR



BECKSTEAD  
MARC



BRIERE  
CARSON

# SUBWAY

PARTENAIRE DES



SCREEN CETTE PAGE  
ET OBTIENT -10%  
SUR TA PROCHAINE  
COMMANDE\*



POUR LES ABONNÉS,  
DES DRAKKARS, SCREEN  
ET OBTIENT UN COOKIE  
OFFERT EN PLUS DE TA  
CARTE PRIVILÈGE -10%

Offre valable du 13/12/2023 au 19/12/2023



CAEN CENTRE VILLE  
10 RUE DE STRASBOURG

\*offre non cumulable et valable uniquement dans le SUBWAY CAEN CENTRE VILLE

# LES BISONS NEUILLY SUR MARNES



5 PHILEMON ROUAULT	9 YDANNE LACHENY	14 JULES BRETON	21 MAXIME DEPLANQUE	93 MAXIME BATAILLE	96 DOMINIK RUDL
98 ALEKSANDR YAKIMENKO	2 TOMAS PARDO	3 JOONAS SAVOLAINEN	5 YASSINE SOUBRA	10 MAXENCE AUVITU	11 TINO SIREN
13 OLIVIER PICARD	13 IDRIS BLANCHET	15 YANNIS CHERKAOUI	16 CARSON BRIERE	17 RAPHAEL BRITES	17 ELLIOTT BOURGOIN
46 LEYLAND PLAIRE	68 ROHANN MISSONSA	74 SACHA GUILLEMAIN	77 COLIN DELATOUR	88 LEROUX MAXIME	91 PATRICK JAASKELAINEN
92 YANISS MOKTARI	98 JEREMY FORTIN				



# LOC'EVASION14

VOTRE LOUEUR LOCAL !



## NAVETTE AÉROPORT

Roissy, Orly, Nantes, Beauvais, Deauville, Carpiquet



*VOYAGEZ EN TOUTE SÉRÉNITÉ !*

02 31 85 93 71

[transports@loc-evasion14.fr](mailto:transports@loc-evasion14.fr)



SCAN ME





# DUEL DU JOUR

## LES BISONS

# VS

10 MATCHS JOUES 10

37 BUTS 20

10.34 % % TIRS 6.54%

20 POINTS 9



**FFHG**  
DIVISION 1

# DÉROULEMENT DE LA SAISON

## CALENDRIER

- Saison régulière : du 7 Octobre au 9 Mars
- Playoffs : du 16 Mars au 21 Avril

## SAISON REGULIERE

- 14 équipes
- Les équipes s'affrontent en simple aller-retour et doivent toutes désigner un vainqueur.
- En cas de match nul à l'issue du temps réglementaire, une prolongation à 3 contre 3 en mort subite de 5 minutes est instituée
- Si aucun but n'est inscrit au cours de la prolongation, il sera procédé, une séance de tirs au but (série avec 5 tireurs différents)

### Attribution des points au classement

Match gagné :	3 points
Match gagné après prolongation :	2 points
Match gagné après tirs au but :	2 points
Match perdu après prolongation :	1 point
Match perdu après tirs au but :	1 point
Match perdu :	0 point



# QUELQUES RÈGLES

## LES CONTACTS

**Le Hockey sur glace est un sport de contact mais ces derniers sont très réglementés. Pour le gêner l'adversaire, les hockeyeurs ont le droit de rentrer en contact avec lui pour le déstabiliser et récupérer le palet. En cas de geste interdit, un joueur peut être exclu de glace pendant plusieurs minutes, laissant son équipe en infériorité numérique le temps de son exclusion.**

## CHANGEMENT DE JOUEUR :

**Les équipes peuvent réaliser autant de changements de joueurs qu'elles le souhaitent.**

**Cela dit, ils sont encadrés à certains moment du match**

## HORS-JEU :

**Un joueur qui attaque n'a pas le droit de précéder le palet dans la zone d'attaque. C'est ce qu'on appelle le hors-jeu.**



# QUELQUES RÈGLES

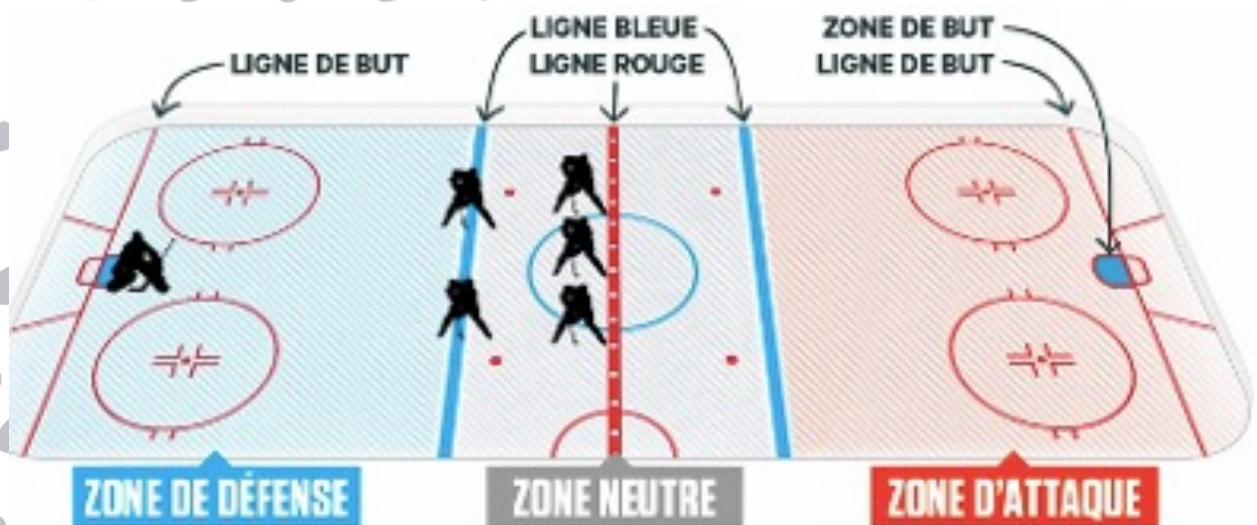
## DEGAGEMENT INTERDIT :

**Celle du dégagement interdit. On appelle un dégagement interdit quand le palet tiré depuis la demie défensive franchit la ligne de but adverse alors que les deux équipes sont à force égale ou que l'équipe qui attaque est en supériorité numérique**



## LA SURFACE DE JEU

**La patinoire est divisée en 3 zones**



# SUPER Caen Beaulieu

**offre exclusive\***



**50 €**



**\*Sur présentation  
du Livre de l'Année  
et après adhésion au programme de Fidélité U**

Remise en main propre d'un bon d'achat de 50€ à retirer à l'accueil du magasin  
le jour de votre choix (valable selon conditions inscrites sur le bon)  
1 bon d'achat valable par famille.

**GRATUITE &  
IMMÉDIATE !**  
Rendez-vous à l'accueil  
de votre magasin



L'énergie est notre avenir, économisons-la.



**Nouveaux créneaux  
de retrait ouverts  
de 8h30 à 19h30**

Vos courses préparées en 2H,  
+ de 16000 articles à retirer  
ou se faire livrer,  
le même choix qu'en magasin !



Retrouvez toutes nos promos  
et plus d'infos en scannant ici !

7 Rue Robert Kaskoreff - Zac De Beaulieu A côté du stade d'Ornano  
Tél. 02 31 74 84 00 • [www.superu-caen.com](http://www.superu-caen.com) • [votresuperucaenrecrute@gmail.com](mailto:votresuperucaenrecrute@gmail.com)

**Ouvert**  
du lundi au samedi de 8h30 à 20h et le dimanche et jours fériés de 9h à 12h45\*

\*Voir sur [www.superu-caen.com](http://www.superu-caen.com)

Commerçants autrement

Rejoignez-nous sur



@superu.caen



# LES ÉQUIPES DE D1







# LES CHANTS DE NOS SUPPORTERS DE LA BRIGADE ICE



LES CAENNAIS ALLEZ LES CAENNAIS  
ALLEZ, LES CAENNAIS ALLEZ ALLEZ  
ALLEZ LES CAENNAIS ALLEZ ALLEZ  
ALLEZZZZZ

LO LO LO LO LO LO LOOOOO, LO LO  
LO LO LO LO LO LOOOOOO, LO LO LO LO  
LO LO LO LO ! LO LO LO LO LO LO  
LOOOOOO

TE SOUVIENS TU ENCORE DU JOUR, DU  
JOUR OU A COMMENCER, DU JOUR TU  
EST TOMBÉ AMOUREUX AMOUREUX DU  
HCC

ALLEZ ALLEZ ALLEZ CAEN ALLEZ,  
ALLEZ ALLEZ ALLEZ, ALLEZ ALLEZ  
ALLEZ CAEN ALLEZ ALLEZ ALLEZ  
ALLEZ.

OH OH OH OHH, POLO POPO POLO  
POPO

OH OH OH OHH, POLO POPO POLO  
POPO

# LES GESTES DE L'ARBITRAGE

Accrocher



Charge à la tête



Charge avec la crosse



Charge contre la bande



Cinglage



Coup de coude



Coup de genou



Crosse haute



Dureté



Faire trébucher



Obstruction



Retenir (son adversaire)



Retenir la crosse



# BUVETTE

## SANDWICHES

Jambon beurre	3.50€
Jambon beurre fromage	4.00€
Poulet curry	4.00€
Thon mayo	4.00€
Panini jambon fromage	4.00€
Panini Nutella®	2.00€
Hot-dog	3.50€

## BOISSONS

Coca-Cola	1.50€
Orangina	1.50€
Fanta	1.50€
Oasis	1.50€
Eau (50cl)	1.00€
Bière (33cl - 5,5°)	3.00€
Café	1.00€
Thé	1.00€
Chocolat chaud	1.00€
Goblet souvenir Drakkars	1.00€

## GRIGNOTAGES

Snickers, Lion, Mars, Twix...	1.50€
Sucette	0.50€
Sachet de bonbons	1.00€
Chips	1.00€



## FORMULE 5€

Sandwich + Boisson

RENDEZ-VOUS AU  
PROCHAIN MATCH...

LE 16/12/23



VS



ONE TEAM  
ONE GOAL