

MATCH CHAMPIONNAT



D1 SAISON 2023-2024

MARDI 31 OCTOBRE
2023



VS

CAEN

BREST



EMN

VOTRE PARTENAIRE PROPRETÉ

VOS DRAKKARS



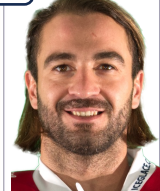
21



QUENTIN
BERTHON

1.75M 75KG

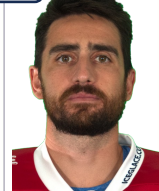
22



MIKULAS
BICHA

1.88M 83KG

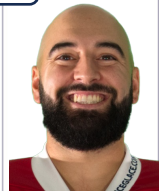
11



ALEXANDRE
MULLE

1.82M 83KG

14



FELIX
CHAMBERLAND

1.80M 77KG

72



ANDRE
MENARD

1.75M 82KG

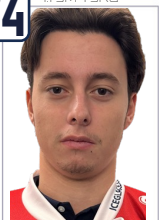
24



PIERRE
CHAUVEL

1.89M 81KG

74



MATEO
BUSSAT

1.90M 90KG

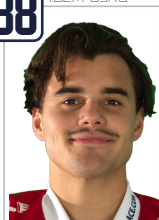
73



LUCAS
HACALA

1.86M 85KG

88



COLE
BECKSTEAD

1.73M 73KG

51



MARC
BECKSTEAD

1.85M 91KG

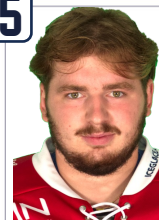
10



TITOUAN
LANES

1.80M 70KG

15



MARIUS
CAGIGOS

1.80M 80KG

4



THOMAS
CARMINATI

1.84M 90KG

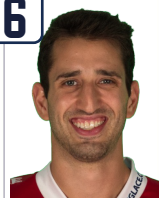
16



ALEXANDRE
PASCAL

1.90M 80KG

6



MAXWELL
ROTH

1.85M 84KG

7



ALIX
BELLANGER

1.81M 70KG

19



PIERRE-ANTOINE
DEVIN

1.85M 83KG

8

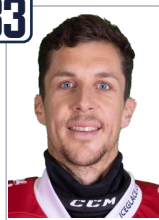


REINS
DEMITERS

1.80M 80KG

GARDIENS

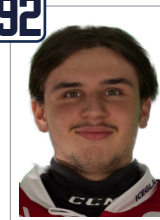
33



RONAN
QUEMENER

1.85M 86KG

92



ELIOT
REGNIER

1.85M 78KG

INTERVIEW

CLEMENT CHAILLET

PRÉPARATEUR PHYSIQUE

Peux-tu te présenter ?

« Je m'appelle Clément Chaillet, j'ai 28 ans, j'ai d'abord été entraîneur pendant 3 ans dans le milieu de la natation tout en effectuant un master en préparation physique. Je me suis spécialisé dans le milieu du hockey notamment avec l'équipe de Grenoble, où j'ai pu accéder au centre de formation et aussi à l'effectif professionnel. Je suis maintenant le nouveau préparateur physique du Hockey Club de Caen sur la partie professionnelle mais également avec le centre de formation »

Comment décrirais-tu tes premiers mois au sein des Drakkars de Caen

« L'accueil a été très chaleureux tous les entraîneurs ont fait en sorte que je puisse travailler dans de bonnes conditions, les je suis très content de les avoir parce qu'ils sont vraiment très impliqués, ils se donnent à fond à chaque entraînement et toutes les catégories essayent vraiment de performer au maximum »

INTERVIEW

CLEMENT CHAILLET

PRÉPARATEUR PHYSIQUE

qu'est-ce qui est différent dans l'approche de la préparation physique dans un sport comme le hockey par rapport à d'autres sports collectifs ?

« Au Hockey sur glace, on se focalise beaucoup sur l'explosivité et sur la force. Il y a beaucoup de changements de direction très rapide sur des courtes distances donc un gros travail d'explosivité à faire par rapport aux autres sports. Les joueurs sont plutôt en effort intermittent que continue. »

comment peux-tu suivre la progression et l'évolution des performances sur les joueurs ?

« On effectue régulièrement des tests physiques, des tests de saut, des tests de force maximale dans différents mouvements, et on analyse chaque mois les joueurs sur leurs performances. On pèse également les joueurs chaque semaine et on met en place des questionnaires pour mesurer leur état de fatigue. »

A Ä S G A R D

LA VIE AU COIN DU FEU



LE REMÈDE SCANDINAVE CONTRE L'HIVER.

www.aasgard.fr



MONDEVILLE - RUE CHARLES COULOMB ● 02 31 82 19 21

D1 CLASSEMENT



RG	EQUIPE		PTS	MJ	V	VPRL	DPRL	D	BP	BC	PEN	FORME
1	ÉPINAL		11	4	3	1	0	0	17	10	32	●●●●
2	STRASBOURG		10	4	3	0	1	0	26	13	45	●●●●
3	CHOLET		9	4	2	1	1	0	18	9	40	●●●●
4	CHAMBERY		9	4	3	0	0	1	18	12	42	●●●●
5	MONT-BLANC		9	4	3	0	0	1	15	16	42	●●●●
6	BREST		6	4	2	0	0	2	15	17	26	●●●●
7	DUNKERQUE		6	4	2	0	0	2	17	16	47	●●●●
8	MORZINE AVORIAZ		5	4	1	1	0	2	18	21	45	●●●●
9	NEUILLY-SUR-MARNE		4	4	1	0	1	2	6	8	53	●●●●
10	CAEN		4	4	1	0	1	2	9	10	35	●●●●
11	TOURS		3	4	1	0	0	3	3	9	49	●●●●
12	MEUDON		3	4	0	1	1	2	10	22	74	●●●●
13	VALENCIENNES		2	4	0	1	0	3	11	14	37	●●●●
14	NANTES		-3	4	1	0	0	3	6	12	34	●●●●

*Le club de Nantes a été pénalisé d'un retrait de neuf (9) points dont trois (3) avec sursis par la CNSCG (décision).

CALENDRIER 5EME JOURNEE D1

MARDI 31 OCTOBRE



FFHG
DIVISION 1

VALENCIENNES



18:40



MEUDON

MONT-BLANC



19:30



NEUILLY-SUR-MARNE

CHOLET



20:00



DUNKERQUE

TOURS



20:00



ÉPINAL

CAEN



20:30



BREST

HCC RESULTATS



MATCHS A VENIR

Division 1	NEUILLY-SUR-MARNE - CAEN	2 - 1
Division 3	CAEN 2 - TOURS 2	4 - 2
U20 Elite	CAEN - ANGLET	3 - 4
U17 Elite	ENTENTE ALSACE - CAEN	0 - 3

Division 1	STRASBOURG - CAEN	LE 04/11/23
Division 3	CAEN - COMPIEGNE	LE 04/11/23
U20 Elite	CAEN - GAP	LE 02/11/23
U17 Elite	CAEN - CERGY PONTOISE	LE 11/11/23

BOUTIQUE DES DRAKKARS



Pins	2€
Magnets	4€
Porte clé décapsuleur	4€
Porte clé palet	6€
Palet	5€
Bracelet silicone	5€
Gourde	8€
Totebag	10€
Mini cross joueur	11€
Bonnet avec pompom	20€
Bonnet logo D	15€
T-shirt Vintage	15€
T-shirt CCM	30€
Casquette logo D	20€
Casquette CCM	30€
Maillot qualité replica	55€
Maillot qualité joueur	80€
Sweatshirt	40€
Doudoune	70€



AGENCE DIGITALE

Votre agence caennaise spécialisée

SOLUTIONS SPORT



SITE INTERNET

SITE E-COMMERCE



MARKETING DIGITAL

DÉVELOPPEMENT SUR-MESURE



Vous souhaitez lancer un projet ?
Notre équipe est à votre écoute

02 61 10 05 20



Retrouvez nos réalisations

cins.fr



Tu as entre 3 et 8 ans, garçon ou fille,
viens découvrir le hockey sur glace !
4 séances découvertes gratuites
avec prêt du matériel



Horaires

Lundi de **18h00 à 18h45**
et Mercredi de **17h15 à 18h00**.
Venir 20 minutes en avance
pour équiper votre enfant.
(Survêtement & gants)
- Vestiaire public -

secretariat@hockeyclubcaen.com 

02 31 38 86 42 

www.hockeyclubcaen.com 

Illustration et conception graphique : Studio la vache qui meuh



ESSAIS DU MOIS DE SEPTEMBRE AU MOIS DE MAI



11

FACE A FACE



17

72

VICTOIRES

BUTS POUR

102

LES 3 DERNIERS RESULTATS



0 / 1



LE 17/01/2023



2 / 3



LE 05/11/2022



4 / 3



LE 19/02/2022

CLASSEMENT ACTUEL



10



6

MEILLEUR POINTEUR



CHAMBERLAND
FELIX



FOURNIER
STEVEN

SUBWAY

PARTENAIRE DES



SCREEN CETTE PAGE
EST OBTIENT -10%
SUR TA PROCHAINE
COMMANDE*



POUR LES ABONNÉS,
DES DRAKKARS, SCREEN
ET OBTIENT UN COOKIE
OFFERT EN PLUS DE TA
CARTE PRIVILÈGE -10%

Offre valable du 01/11/2023 au 04/11/2023



CAEN CENTRE VILLE
10 RUE DE STRASBOURG

*offre non cumulable et valable uniquement dans le SUBWAY CAEN CENTRE VILLE

LES ALBATROS DE
BREST



25	53	2	6	8	44
<small>ZIGA</small> KOGOVSEK	<small>MATHIEU</small> GAILLARD	<small>AURELIEN</small> GREVEREND	<small>SOREN</small> LE ROY	<small>ALEXEI</small> MIKHNOV	<small>HUGO</small> MEZENTZEFF
58	94	5	9	11	12
<small>NICOLAS</small> FAVARIN	<small>OSCAR</small> CONIL	<small>ANTOINE</small> MOREAU	<small>VLADISLAV</small> HANCHAROU	<small>MAXENCE</small> BORTINO	<small>STEVEN</small> FOURNIER
16	19	22	39	74	87
<small>KOLTEN</small> OLYNEK	<small>THEO</small> FOURCADE	<small>MAXIME</small> TOUKMATCHEV	<small>JONATHAN</small> AVENEL	<small>GRAHAM</small> AVENEL	<small>VALENTIN</small> MOTREFF
91	92				
<small>DIMITRI</small> MOTREFF	<small>JOE</small> DUBE				

SUPER 
Caen Beaulieu

LOC'EVASION14

VOTRE LOUEUR LOCAL !



NAVETTE AÉROPORT

Roissy, Orly, Nantes, Beauvais, Deauville, Carpiquet



VOYAGEZ EN TOUTE SÉRÉNITÉ !

02 31 85 93 71

transports@loc-evasion14.fr



SCAN ME





DUEL DU JOUR

VS



4	MATCHS JOUES	4
9	BUTS	15
8	ASSISTS	2
6.87 %	% TIRS	13.51 %
4	POINTS	6



FFHG
DIVISION 1

DÉROULEMENT DE LA SAISON

CALENDRIER

- Saison régulière : du 7 Octobre au 9 Mars
- Playoffs : du 16 Mars au 21 Avril

SAISON REGULIERE

- 14 équipes
- Les équipes s'affrontent en simple aller-retour et doivent toutes désigner un vainqueur.
- En cas de match nul à l'issue du temps réglementaire, une prolongation à 3 contre 3 en mort subite de 5 minutes est instituée
- Si aucun but n'est inscrit au cours de la prolongation, il sera procédé, une séance de tirs au but (série avec 5 tireurs différents)

Attribution des points au classement

Match gagné :	3 points
Match gagné après prolongation :	2 points
Match gagné après tirs au but :	2 points
Match perdu après prolongation :	1 point
Match perdu après tirs au but :	1 point
Match perdu :	0 point

QUELQUES RÈGLES

LES CONTACTS

Le Hockey sur glace est un sport de contact mais ces derniers sont très réglementés. Pour le gêner l'adversaire, les hockeyeurs ont le droit de rentrer en contact avec lui pour le déstabiliser et récupérer le palet. En cas de geste interdit, un joueur peut être exclu de glace pendant plusieurs minutes, laissant son équipe en infériorité numérique le temps de son exclusion.

CHANGEMENT DE JOUEUR :

Les équipes peuvent réaliser autant de changements de joueurs qu'elles le souhaitent.

Cela dit, ils sont encadrés à certains moment du match

HORS-JEU :

Un joueur qui attaque n'a pas le droit de précéder le palet dans la zone d'attaque. C'est ce qu'on appelle le hors-jeu.



QUELQUES RÈGLES

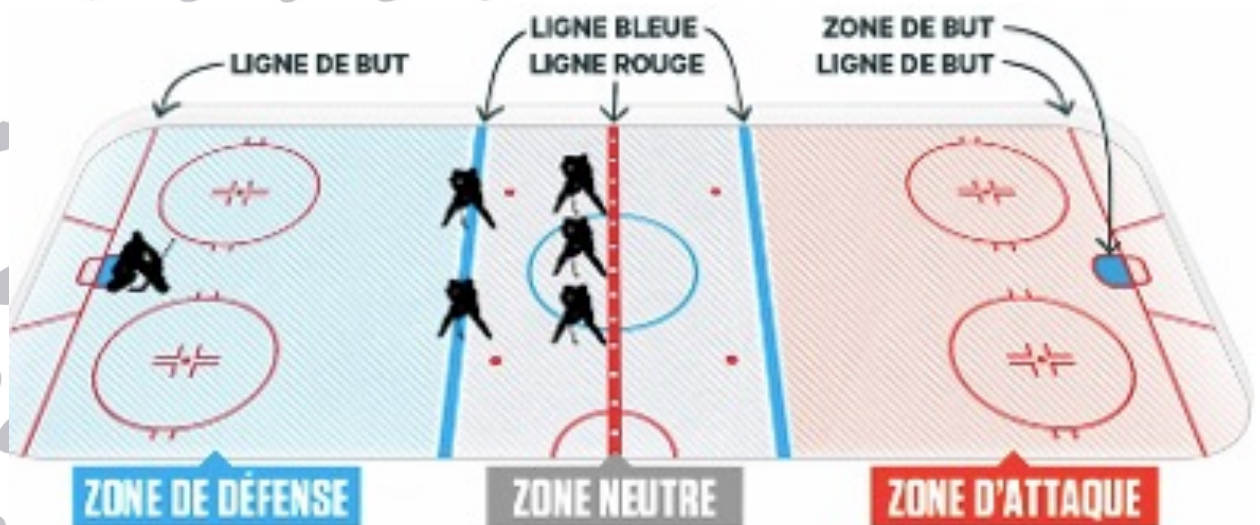
DEGAGEMENT INTERDIT :

Celle du dégagement interdit. On appelle un dégagement interdit quand le palet tiré depuis la demie défensive franchit la ligne de but adverse alors que les deux équipes sont à force égale ou que l'équipe qui attaque est en supériorité numérique



LA SURFACE DE JEU

La patinoire est divisée en 3 zones



LES ÉQUIPES DE D1





LES CHANTS DE NOS SUPPORTERS DE LA BRIGADE ICE



LES CAENNAIS ALLEZ LES CAENNAIS
ALLEZ, LES CAENNAIS ALLEZ ALLEZ
ALLEZ LES CAENNAIS ALLEZ ALLEZ
ALLEZZZZZ

LO LO LO LO LO LO LOOOOO, LO LO
LO LO LO LO LO LOOOOOOO, LO LO LO LO
LO LO LO LO ! LO LO LO LO LO LO
LOOOOOO

TE SOUVIENS TU ENCORE DU JOUR, DU
JOUR OU A COMMENCER, DU JOUR TU
EST TOMBÉ AMOUREUX AMOUREUX DU
HCC

ALLEZ ALLEZ ALLEZ CAEN ALLEZ,
ALLEZ ALLEZ ALLEZ, ALLEZ ALLEZ
ALLEZ CAEN ALLEZ ALLEZ ALLEZ
ALLEZ.

OH OH OH OHH, POLO POPO POLO
POPO

OH OH OH OHH, POLO POPO POLO
POPO

LES GESTES DE L'ARBITRAGE

Accrocher



Charge à la tête



Charge avec la crosse



Charge contre la bande



Cinglage



Coup de coude



Coup de genou



Crosse haute



Dureté



Faire trébucher



Obstruction



Retenir (son adversaire)



Retenir la crosse



BUVETTE

SANDWICHES

Jambon beurre	3.50€
Jambon beurre fromage	4.00€
Poulet curry	4.00€
Thon mayo	4.00€
Panini jambon fromage	4.00€
Panini Nutella®	2.00€
Hot-dog	3.50€

BOISSONS

Coca-Cola	1.50€
Orangina	1.50€
Fanta	1.50€
Oasis	1.50€
Eau (50cl)	1.00€
Bière (33cl - 5,5°)	3.00€
Café	1.00€
Thé	1.00€
Chocolat chaud	1.00€
Gobet souvenir Drakkars	1.00€

GRIGNOTAGES

Snickers, Lion, Mars, Twix...	1.50€
Sucette	0.50€
Sachet de bonbons	1.00€
Chips	1.00€



FORMULE 5€

Sandwich + Boisson

RENDEZ-VOUS AU
PROCHAIN MATCH...

LE 11/11/23



VS



ONE TEAM
ONE GOAL